



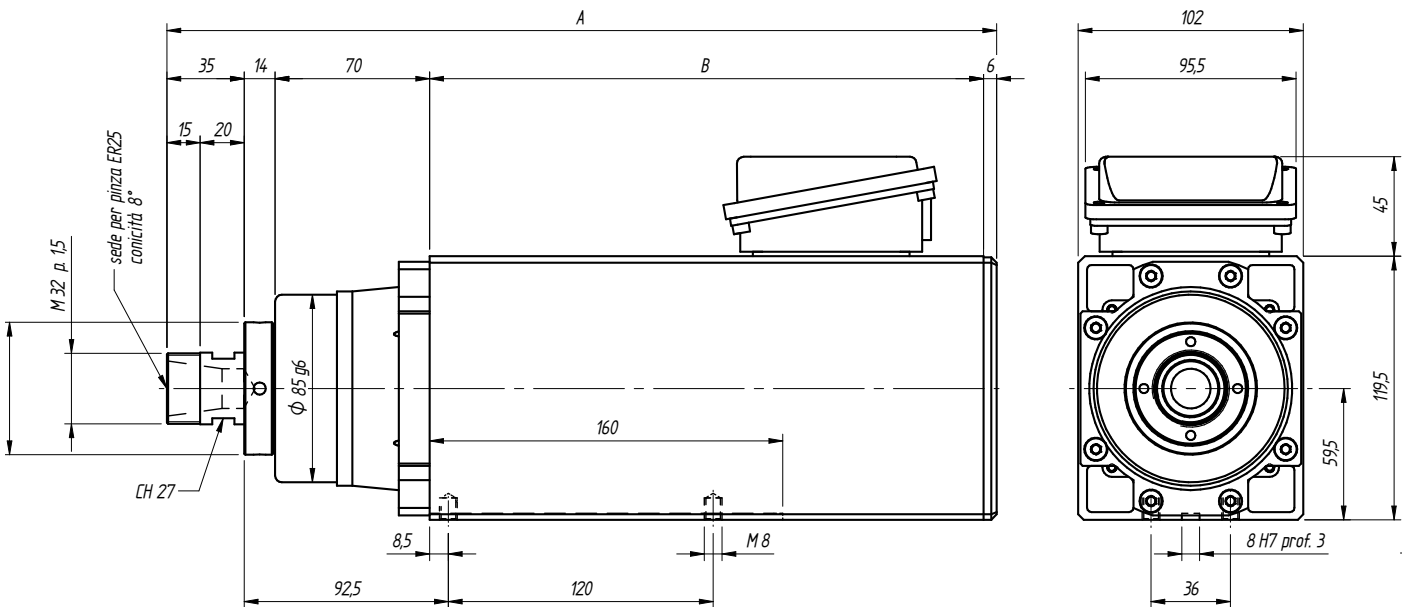
High speed precision spindles

SCHEDA TECNICA

# TMPE4 EV ER25



MODELLO	TENSIONE [Volt]	FREQUENZA [Hz]	GIRI	POT. RESA [Kw]	ASSORB. [Amp]	Cos j	PESO [Kg]	dB
TMPE4 10/2	220	300	18000	3,3	13,3	0,80	12,8	70
TMPE4 10/2	380	300	18000	3,3	7,7	0,80	12,8	70
TMPE4 10/2	220/380	300	18000	3,3	13,3/7,7	0,80	12,8	70
TMPE4 10/2	220	400	24000	3,3	13,3	0,80	12,8	70
TMPE4 10/2	380	400	24000	3,3	7,7	0,80	12,8	70
TMPE4 10/2	220/380	400	24000	3,3	13,3/7,7	0,80	12,8	70
TMPE4 14/2	220	300	18000	5,6	19,3	0,85	12,8	72
TMPE4 14/2	380	300	18000	5,6	11,2	0,85	12,8	72
TMPE4 14/2	220/380	300	18000	5,6	19,3/11,2	0,85	12,8	72
TMPE4 14/2	220	400	24000	5,6	19,3	0,85	12,8	72
TMPE4 14/2	380	400	24000	5,6	11,2	0,85	14,8	72
TMPE4 14/2	220/380	400	24000	5,6	19,3/11,2	0,85	14,8	72



V elettroventola	A elettroventola	W elettroventola
24 Vdc	1,1 A	26 W

TIPO	A	B
TM PE4 10/2 EV	376	251
TM PE4 14/2 EV	416	291

